

**Общество с ограниченной ответственностью
«ТЕРРИКОН»**

Действующий член СРО АП «Содействия организациям проектной отрасли»

Заказчик: Общество с ограниченной ответственностью «Магаданская экологическая концессия»

Объект: «Комплекс по обработке, утилизации и захоронению твердых коммунальных отходов межмуниципального значения в Магаданской области»

Адрес: Российская Федерация, Магаданская область, городской округ город Магадан, город Магадан, в районе 6 км основной трассы

ПРОЕКТНАЯ ДОКУМЕНТАЦИЯ

Раздел 5. Сведения об инженерном оборудовании, о сетях инженерно-технического обеспечения

Подраздел 3. Система водоотведения

Часть 1. Административно-бытовой корпус

061-23-ИОС3.1

Том 5.3.1

Общество с ограниченной ответственностью «ТЕРРИКОН»

Действующий член СРО АП «Содействия организациям проектной отрасли»

Заказчик: Общество с ограниченной ответственностью «Магаданская экологическая концессия»

Объект: «Комплекс по обработке, утилизации и захоронению твердых коммунальных отходов межмуниципального значения в Магаданской области»

Адрес: Российская Федерация, Магаданская область, городской округ город Магадан, город Магадан, в районе 6 км основной трассы

ПРОЕКТНАЯ ДОКУМЕНТАЦИЯ

Раздел 5. Сведения об инженерном оборудовании, о сетях инженерно-технического обеспечения

Подраздел 3. Система водоотведения

Часть 1. Административно-бытовой корпус

061-23-ИОС3.1

Том 5.3.1

Генеральный директор





Шедяков Д.А.


Главный инженер проекта

Петракова М.А.




Обозначение	Наименование	Примечание
061-23-ИОС3.1-С	Содержание тома	3
061-23-СП	Состав проектной документации	Выпущен отдельным томом
Текстовая часть		
061-23-ИОС3.1	Пояснительная записка	4-9
Графическая часть		
061-23-ИОС3.1 лист 1	План на отм. 0,000 с системами К1, К3.1, К3	10
061-23-ИОС3.1 лист 2	План кровли с системами К1, К3	11
061-23-ИОС3.1 лист 3	Принципиальная схемы систем К1 (выпуск К1-1, выпуск К1-2, выпуск К1-3), К3.1 (выпуск К3.1)	12
061-23-ИОС3.1 лист 4	Принципиальная схема системы К3 (выпуск К3-1)	13
Приложения		
061-23-ИОС3.1 СО	Спецификация оборудования, изделий и материалов.	На 9 листах

Взам. инв. №	Подпись и дата									
Инв. № подл.							061-23-ИОС3.1-С			
	Изм.	Кол.уч.	Лист	№	Подпись	Дата	Содержание тома	Стадия	Лист	Листов
	Разраб.		Михайлов			06.06.24		П	1	1
	Проверил		Бавыкин			06.06.24				
Н.контр.		Петракова			06.06.24					
ГИП		Петракова			06.06.24					

Террикон

Содержание

Общие положения.....	4
а) Сведения о существующих и проектируемых системах канализации, водоотведения и станциях очистки.....	4
б) Обоснование принятых систем сбора и отвода сточных вод, объема сточных вод, концентраций их загрязнений, способов предварительной очистки, применяемых реагентов, оборудования и аппаратуры	5
в) Обоснование принятого порядка сбора, утилизации и захоронения отходов – для объектов производственного назначения.....	6
г) Описание и обоснование схемы прокладки канализационных трубопроводов, описание участков прокладки напорных трубопроводов (при наличии), условия их прокладки, оборудование, сведения о материале трубопроводов и колодцев, способы их защиты от агрессивного воздействия грунтов и грунтовых вод.....	6
д) Решение в отношении ливневой канализации и расчетного объема дождевых стоков.....	8
е) Решения по сбору и отводу дренажных вод	8
Перечень нормативных документов	8

Взам. инв. №	Подпись и дата															
Инв. № подл.							061-23-ИОС3.1									
	Изм.	Кол.уч	Лист	Недок	Подп.	Дата	Пояснительная записка									
	Разраб.	Михайлов	<i>Е.Михайлов</i>	06.06.24	<table border="1"> <tr> <td>Стадия</td> <td>Лист</td> <td>Листов</td> </tr> <tr> <td>П</td> <td>1</td> <td>8</td> </tr> </table>					Стадия	Лист	Листов	П	1	8	
	Стадия	Лист	Листов													
	П	1	8													
Провер.	Бавыкин	<i>В.Бавыкин</i>	06.06.24													
Н.контр.	Петракова	<i>А.Петракова</i>	06.06.24													
ГИП	Петракова	<i>А.Петракова</i>	06.06.24													

Общие положения

Исходными данными для проектирования объекта «Комплекс по обработке, утилизации и захоронению твердых коммунальных отходов межмуниципального значения в Магаданской области» являются:

- техническое задание на проектирование;
- архитектурно-строительные чертежи;
- инженерно-геологические изыскания.

Основные характеристики объекта:

Проектируемый комплекс предназначен для приема твердых коммунальных отходов (далее – ТКО), сортировки, измельчения крупногабаритных материалов/отходов (далее – КГМ/КГО), компостирования органической фракции – отсева грохочения ТКО, захоронения остатков сортировки ТКО и отходов производства III - V классов опасности.

Комплекс предназначен для централизованного сбора и сортировки ТКО от жилых домов, общественных зданий и сооружений, предприятий торговли, общественного питания, уличного, садово-паркового, строительного мусора, а также для приема и размещения отходов производства III - V классов опасности.

В соответствии с техническим заданием на разработку проектной документации мощность проектируемого комплекса – 55 400 тонн в год.

Мощность комплекса по приему отходов производства III - V классов опасности составляет 7 189,81 тонн в год.

Объект проектирования – здание административно-бытового корпуса. Объект расположен на территории проектируемого мусоросортировочного комплекса.

Состав помещений административно-бытового корпуса, их площадь и функциональная взаимосвязь определены в соответствии с требованиями, приведенными в СП 44.13330.2011.

Состав сантехнических приборов определен с учетом норм, установленных в СП 44.13330.2011.

Системы холодного и горячего водоснабжения, канализации выполнены в соответствии с СП 30.13330.2020.

Административно-бытовой корпус представляет собой одноэтажное здание размерами в осях 57,0х18,0 м.

За относительную отметку 0,000 принята отметка чистого пола 1 этажа, что соответствует абсолютной отметке 114,35.

Высота помещений с постоянным пребыванием людей 2,70 м, технических помещений до низа балок 3,45 м, коридоров 2,70 м. Отметка верха парапета +5,625 м. Высота здания +6,420 м. Техническое подполье – не предусматривается.

Технико-экономические показатели здания АБК:

Количество этажей - 1 этаж

Класс функциональной пожарной опасности – Ф 4.3.

Класс конструктивной пожарной опасности – С0

Степень огнестойкости – II

Категория пожарной опасности – В.

Строительный объем – 4822,50 м³

а) Сведения о существующих и проектируемых системах канализации, водоотведения и станциях очистки

На площадке строительства, в границе земельного участка, нет систем водоотведения. Настоящий проект предусматривает проектирование:

- Внутренней системы хозяйственно-бытовой канализации К1 (Выпуск К1-1, выпуск К1-2, выпуск К1-3);

Инв. № подл.	Подпись и дата	Взам. инв. №	061-23-ИОС3.1						Лист	
Изм.	Кол.уч	Лист	№ док	Подп.	Дата					2

- Внутренней системой канализации условно-чистых стоков из помещения ИТП (пом. 44) (Выпуск КЗ.1);
- Внутренней системы производственной канализации КЗ (выпуск КЗ-1).

б) Обоснование принятых систем сбора и отвода сточных вод, объема сточных вод, концентраций их загрязнений, способов предварительной очистки, применяемых реагентов, оборудования и аппаратуры

Для проектируемого здания разработаны следующие системы канализации:

Система хозяйственно-бытовой канализации (К1), отводящая стоки от санитарно-технических приборов сан.узлов, ПУИ. Все стоки отводятся самотечными трубопроводами в проектируемые внутривозвращающие сети хозяйственно-бытовой канализации и далее в накопитель бытовых сточных вод объемом 70,0м³, который расположен рядом со зданием АБК. Опорожнение резервуара-накопителя осуществляется по окончании смены каждого 3-го дня работы. Расчетные расходы хозяйственно-бытовых сточных вод приведены в таблице 1.

Общее количество выпусков хозяйственно-бытовой канализации – 3 шт.

Канализация условно-чистых стоков (КЗ.1.). Согласно требованию СП 124.13330.2012 пункта 14.20 для удаления аварийной воды и опорожнения систем водоснабжения (В1, Т3, Т4) и отопления в пом. №5 «ИТП» - предусмотрен трап со сбросом аварийных стоков в колодец-охладитель с дальнейшим отводом в систему дождевой канализации.

Общее количество выпусков канализации условно-чистых стоков – 1 шт.

Канализация для отвода дождевых и талых вод с кровли здания (К2). Все стоки отводятся с кровли здания через парапетные воронки (конструкцию воронок см. раздел 061-23-АР1) по водосточным стоякам на прилегающую территорию и далее в дождеприемные колодцы, расположенные на проектируемых наружных сетях ливневой канализации с дальнейшим отводом на очистные сооружения (поз. 25 на ПЗУ).

Производственная канализация (КЗ) от помещений столовой спроектирована отдельным выпуском. Подключение к сантехническим приборам осуществляется с разрывом струи. На выпуске производственных стоков из здания АБК предусматривается жируловитель (производительность Q=3 л/с) с дальнейшим отводом стоков самотечными трубопроводами к накопительной емкости V=70,0 м³ (L=10 000 мм; D=3 000 мм) с последующим вывозом на городские очистные сооружения (далее ОС). Жируловитель оборудован сигнализатором уровня жира с передачей сигнала в пом. №3 здания АБК. Очистка жируловителя осуществляется 1 раз в 15-30 дней специализированной организацией.

Общее количество выпусков производственной канализации – 1 шт.

Изм.	Кол.уч	Лист	№док	Подп.	Дата	061-23-ИОС3.1	Лист
							3
Изм.	Кол.уч	Лист	№док	Подп.	Дата		
Изм.	Кол.уч	Лист	№док	Подп.	Дата		
Изм.	Кол.уч	Лист	№док	Подп.	Дата		
Изм.	Кол.уч	Лист	№док	Подп.	Дата		
Изм.	Кол.уч	Лист	№док	Подп.	Дата		
Изм.	Кол.уч	Лист	№док	Подп.	Дата		
Изм.	Кол.уч	Лист	№док	Подп.	Дата		
Изм.	Кол.уч	Лист	№док	Подп.	Дата		
Изм.	Кол.уч	Лист	№док	Подп.	Дата		
Изм.	Кол.уч	Лист	№док	Подп.	Дата		
Изм.	Кол.уч	Лист	№док	Подп.	Дата		
Изм.	Кол.уч	Лист	№док	Подп.	Дата		
Изм.	Кол.уч	Лист	№док	Подп.	Дата		
Изм.	Кол.уч	Лист	№док	Подп.	Дата		
Изм.	Кол.уч	Лист	№док	Подп.	Дата		
Изм.	Кол.уч	Лист	№док	Подп.	Дата		
Изм.	Кол.уч	Лист	№док	Подп.	Дата		
Изм.	Кол.уч	Лист	№док	Подп.	Дата		
Изм.	Кол.уч	Лист	№док	Подп.	Дата		
Изм.	Кол.уч	Лист	№док	Подп.	Дата		
Изм.	Кол.уч	Лист	№док	Подп.	Дата		
Изм.	Кол.уч	Лист	№док	Подп.	Дата		
Изм.	Кол.уч	Лист	№док	Подп.	Дата		
Изм.	Кол.уч	Лист	№док	Подп.	Дата		
Изм.	Кол.уч	Лист	№док	Подп.	Дата		
Изм.	Кол.уч	Лист	№док	Подп.	Дата		
Изм.	Кол.уч	Лист	№док	Подп.	Дата		
Изм.	Кол.уч	Лист	№док	Подп.	Дата		
Изм.	Кол.уч	Лист	№док	Подп.	Дата		
Изм.	Кол.уч	Лист	№док	Подп.	Дата		
Изм.	Кол.уч	Лист	№док	Подп.	Дата		
Изм.	Кол.уч	Лист	№док	Подп.	Дата		
Изм.	Кол.уч	Лист	№док	Подп.	Дата		
Изм.	Кол.уч	Лист	№док	Подп.	Дата		
Изм.	Кол.уч	Лист	№док	Подп.	Дата		
Изм.	Кол.уч	Лист	№док	Подп.	Дата		
Изм.	Кол.уч	Лист	№док	Подп.	Дата		
Изм.	Кол.уч	Лист	№док	Подп.	Дата		
Изм.	Кол.уч	Лист	№док	Подп.	Дата		
Изм.	Кол.уч	Лист	№док	Подп.	Дата		
Изм.	Кол.уч	Лист	№док	Подп.	Дата		
Изм.	Кол.уч	Лист	№док	Подп.	Дата		
Изм.	Кол.уч	Лист	№док	Подп.	Дата		
Изм.	Кол.уч	Лист	№док	Подп.	Дата		
Изм.	Кол.уч	Лист	№док	Подп.	Дата		
Изм.	Кол.уч	Лист	№док	Подп.	Дата		
Изм.	Кол.уч	Лист	№док	Подп.	Дата		
Изм.	Кол.уч	Лист	№док	Подп.	Дата		
Изм.	Кол.уч	Лист	№док	Подп.	Дата		
Изм.	Кол.уч	Лист	№док	Подп.	Дата		
Изм.	Кол.уч	Лист	№док	Подп.	Дата		
Изм.	Кол.уч	Лист	№док	Подп.	Дата		
Изм.	Кол.уч	Лист	№док	Подп.	Дата		
Изм.	Кол.уч	Лист	№док	Подп.	Дата		
Изм.	Кол.уч	Лист	№док	Подп.	Дата		
Изм.	Кол.уч	Лист	№док	Подп.	Дата		
Изм.	Кол.уч	Лист	№док	Подп.	Дата		
Изм.	Кол.уч	Лист	№док	Подп.	Дата		
Изм.	Кол.уч	Лист	№док	Подп.	Дата		
Изм.	Кол.уч	Лист	№док	Подп.	Дата		
Изм.	Кол.уч	Лист	№док	Подп.	Дата		
Изм.	Кол.уч	Лист	№док	Подп.	Дата		
Изм.	Кол.уч	Лист	№док	Подп.	Дата		
Изм.	Кол.уч	Лист	№док	Подп.	Дата		
Изм.	Кол.уч	Лист	№док	Подп.	Дата		
Изм.	Кол.уч	Лист	№док	Подп.	Дата		
Изм.	Кол.уч	Лист	№док	Подп.	Дата		
Изм.	Кол.уч	Лист	№док	Подп.	Дата		
Изм.	Кол.уч	Лист	№док	Подп.	Дата		
Изм.	Кол.уч	Лист	№док	Подп.	Дата		
Изм.	Кол.уч	Лист	№док	Подп.	Дата		
Изм.	Кол.уч	Лист	№док	Подп.	Дата		
Изм.	Кол.уч	Лист	№док	Подп.	Дата		
Изм.	Кол.уч	Лист	№док	Подп.	Дата		
Изм.	Кол.уч	Лист	№док	Подп.	Дата		
Изм.	Кол.уч	Лист	№док	Подп.	Дата		
Изм.	Кол.уч	Лист	№док	Подп.	Дата		
Изм.	Кол.уч	Лист	№док	Подп.	Дата		
Изм.	Кол.уч	Лист	№док	Подп.	Дата		
Изм.	Кол.уч	Лист	№док	Подп.	Дата		
Изм.	Кол.уч	Лист	№док	Подп.	Дата		
Изм.	Кол.уч	Лист	№док	Подп.	Дата		
Изм.	Кол.уч	Лист	№док	Подп.	Дата		
Изм.	Кол.уч	Лист	№док	Подп.	Дата		
Изм.	Кол.уч	Лист	№док	Подп.	Дата		
Изм.	Кол.уч	Лист	№док	Подп.	Дата		
Изм.	Кол.уч	Лист	№док	Подп.	Дата		
Изм.	Кол.уч	Лист	№док	Подп.	Дата		
Изм.	Кол.уч	Лист	№док	Подп.	Дата		
Изм.	Кол.уч	Лист	№док	Подп.	Дата		
Изм.	Кол.уч	Лист	№док	Подп.	Дата		
Изм.	Кол.уч	Лист	№док	Подп.	Дата		
Изм.	Кол.уч	Лист	№док	Подп.	Дата		
Изм.	Кол.уч	Лист	№док	Подп.	Дата		
Изм.	Кол.уч	Лист	№док	Подп.	Дата		
Изм.	Кол.уч	Лист	№док	Подп.	Дата		
Изм.	Кол.уч	Лист	№док	Подп.	Дата		
					</		

Таблица 1 – Максимальные расчетные расходы хозяйственно-бытовых сточных вод

№ п/п	Наименование потребителя	Водопотребление		
		л/с	м³/ч	м³/сут
Здание АБК				
Хозяйственно- бытовые стоки				
1	Душевые сетки (23 шт./см; 23 шт/сут)	4,600	11,500	11,500
2	Администрация (11 раб./см.; 11раб./сут.)	0,226	0,132	0,132
3	Производственные персонал (5 чел./см.; 5 чел./сут.)	0,232	0,125	0,125
4	Столовая-раздаточная (72,75 блюд/ч.; 291 бл./сут)	1,297	2,709	3,492
5	Прачечная (18 кг/ч; 129,0 кг/сут)	1,170	2,405	5,160
ИТОГО:		6,418 + 1,6 = 8.018	15,428	20,409

в) Обоснование принятого порядка сбора, утилизации и захоронения отходов – для объектов производственного назначения

В процессе эксплуатации столовой-раздаточной в жируловителе (на выпуске КЗ-1 d110) образуются отходы, требующие утилизации. Откачка и утилизация отходов производится специализированной организацией 1 раз в 15-30 дней. Контроль заполнения жируловителей производится визуально при эксплуатации. Жируловитель оборудован сигнализатором уровня жира с передачей сигнала в пом. №3 здания АБК

г) Описание и обоснование схемы прокладки канализационных трубопроводов, описание участков прокладки напорных трубопроводов (при наличии), условия их прокладки, оборудование, сведения о материале трубопроводов и колодцев, способы их защиты от агрессивного воздействия грунтов и грунтовых вод

Система хозяйственно-бытовой канализации К1

Прокладка внутренних трубопроводов хозяйственно-бытовой канализации предусмотрена открытой в сан. узлах и технических помещениях и скрытой (под полом) – во всех других помещениях. Магистральные трубопроводы прокладываются под полом.

Система хозяйственно-бытовой канализации состоит из следующих основных элементов:

- - приемников сточной жидкости (умывальник, унитаз, трап, поддон);
- - гидравлических затворов - сифонов;
- - сети трубопроводов;
- - устройств для осмотра и прочистки трубопровода (ревизия, прочистка).

Участки сети хозяйственно-бытовой канализации предусматриваются прямолинейными. Изменение направления прокладки трубопровода и присоединение

Инв. № подл.	Подпись и дата	Взам. инв. №							Лист 4
Изм.	Кол.уч	Лист	№ док	Подп.	Дата	061-23-ИОС3.1			

приборов предусмотрено с помощью фасонных частей. Отвод сточных вод предусмотрен по закрытым самотечным трубопроводам. От умывальника и душевого поддона отводные трубы проложены диаметром 50 мм, с уклоном к магистрали для обеспечения самотечного движения сточных вод. От унитазов отводные трубы предусмотрены диаметром 110 мм.

Магистральные трубопроводы и выпуск хозяйственно-бытовой канализации прокладываются ниже отм. 0.000 (выпуск ниже глубины промерзания).

Внутренние сети хозяйственно-бытовой канализации, проложенные внутри здания приняты из ПП канализационных труб для внутренней канализации диаметрами 50 - 110 мм по ГОСТ 32414-2013. Магистральные сети канализации, прокладываемые под полом приняты из НПВХ по ГОСТ 32413-2013 труб диаметрами 110мм.

На канализационных стояках систем К1 предусмотрена установка ревизии на 1 м выше уровня пола. Вентиляционные части стояков выводятся на 200 мм выше кровли.

В местах пересечения трубопроводами внутренних стен, перегородок, перекрытий предусматриваются гильзы из металлических труб. Внутренний диаметр гильз на 5-10 мм больше наружного диаметра прокладываемой трубы. Зазор между трубой и гильзой заполняется негорючим гидрофобным материалом, допускающим перемещение трубы вдоль продольной оси.

Система канализации условно-чистых стоков К3.1

Внутренний трубопровод канализации условно-чистых стоков состоит из следующих основных элементов:

- - приемников сточной жидкости (трап);
- - сети трубопроводов.

Участки сети канализации условно-чистых стоков предусматриваются прямолинейными. Изменение направления прокладки трубопровода и присоединение приборов предусмотрено с помощью фасонных частей. Отвод сточных вод предусмотрен по закрытым самотечным трубопроводам диаметром 110мм.

Внутренние сети канализации условно-чистых стоков приняты из чугунных труб SML. Выпуск из здания осуществляется в колодец-охладитель и далее по трубопроводу

ТЕХСТРОЙ ПП DN/OD 160 SN16 (ТУ 2248-011-54432486-2013) в проектируемую систему ливневой канализации.

В местах пересечения трубопроводами внутренних стен, перегородок, перекрытий предусматриваются гильзы из металлических труб. Внутренний диаметр гильз на 5-10 мм больше наружного диаметра прокладываемой трубы. Зазор между трубой и гильзой заполняется негорючим гидрофобным материалом, допускающим перемещение трубы вдоль продольной оси.

Система производственной канализации К3

Прокладка внутренних трубопроводов производственной канализации предусмотрена открытой в сан. узлах и технических помещениях и скрытой (под полом) – во всех других помещениях. Магистральные трубопроводы прокладываются под полом.

Внутренний трубопровод производственной канализации состоит из следующих основных элементов:

- - приемников сточной жидкости (умывальники, мойки, трапы);
- - гидравлических затворов - сифонов;
- - сети трубопроводов;
- - устройств для осмотра и прочистки трубопровода (ревизия, прочистка).

Участки сети производственной канализации предусматриваются прямолинейными. Изменение направления прокладки трубопровода и присоединение приборов предусмотрено с помощью фасонных частей. Отвод сточных вод предусмотрен по закрытым самотечным трубопроводам. От умывальника и моек отводные трубы проложены диаметром 50 мм, с уклоном к магистрали для обеспечения самотечного движения сточных вод.

Магистральные трубопроводы предусматриваются d110 из НПВХ ниже отм. 0.000.

Инв. № подл.	Подпись и дата	Взам. инв. №	061-23-ИОС3.1						Лист 5
Изм.	Кол.уч	Лист	№ док	Подп.	Дата				

- Федеральный закон РФ от 30.12.2009 № 384-ФЗ «Технический регламент о безопасности зданий и сооружений»;
- Федеральный закон от 22.07.2008 №123-ФЗ «Технический регламент о требованиях пожарной безопасности»;
- СП 30.13330.2020 «Внутренний водопровод и канализация зданий»;
- СП 32.13330.2018 «Канализация. Наружные сети и сооружения»;
- СП 18.13330.2019 «Генеральные планы промышленных предприятий»;
- Методическое пособие «Рекомендации по расчету систем сбора, отведения и очистки поверхностного стока с селитебных территорий, площадок предприятий и определению условий выпуска его в водные объекты».
- СП 40-02-2000 «Проектирование и монтаж систем водоснабжения и канализации из полимерных материалов»;
- СП 40-101-96 «Свод правил по проектированию и монтажу трубопроводов из полипропилена «Рандом Сополимер».

Инв. № подл.	Подпись и дата	Взам. инв. №							061-23-ИОС3.1	Лист
										7
			Изм.	Кол.уч	Лист	№ док	Подп.	Дата		

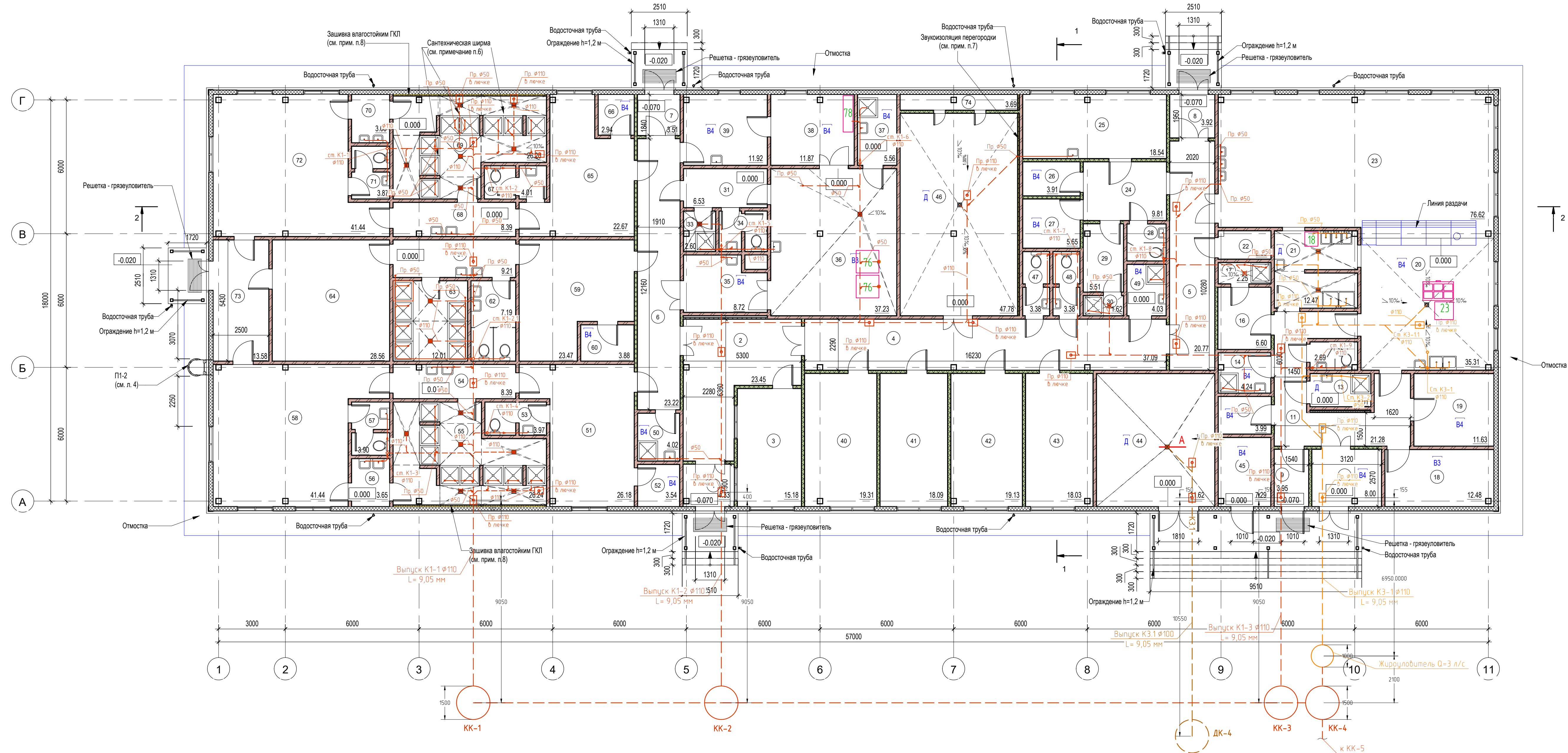
Таблица регистрации изменений	
-------------------------------	--

[illegible]

Инв. № подл.	Подпись и дата	Взам. инв. №

						061-23-ИОСЗ.1	Лист
							8
Изм.	Кол.уч	Лист	№док	Подп.	Дата		

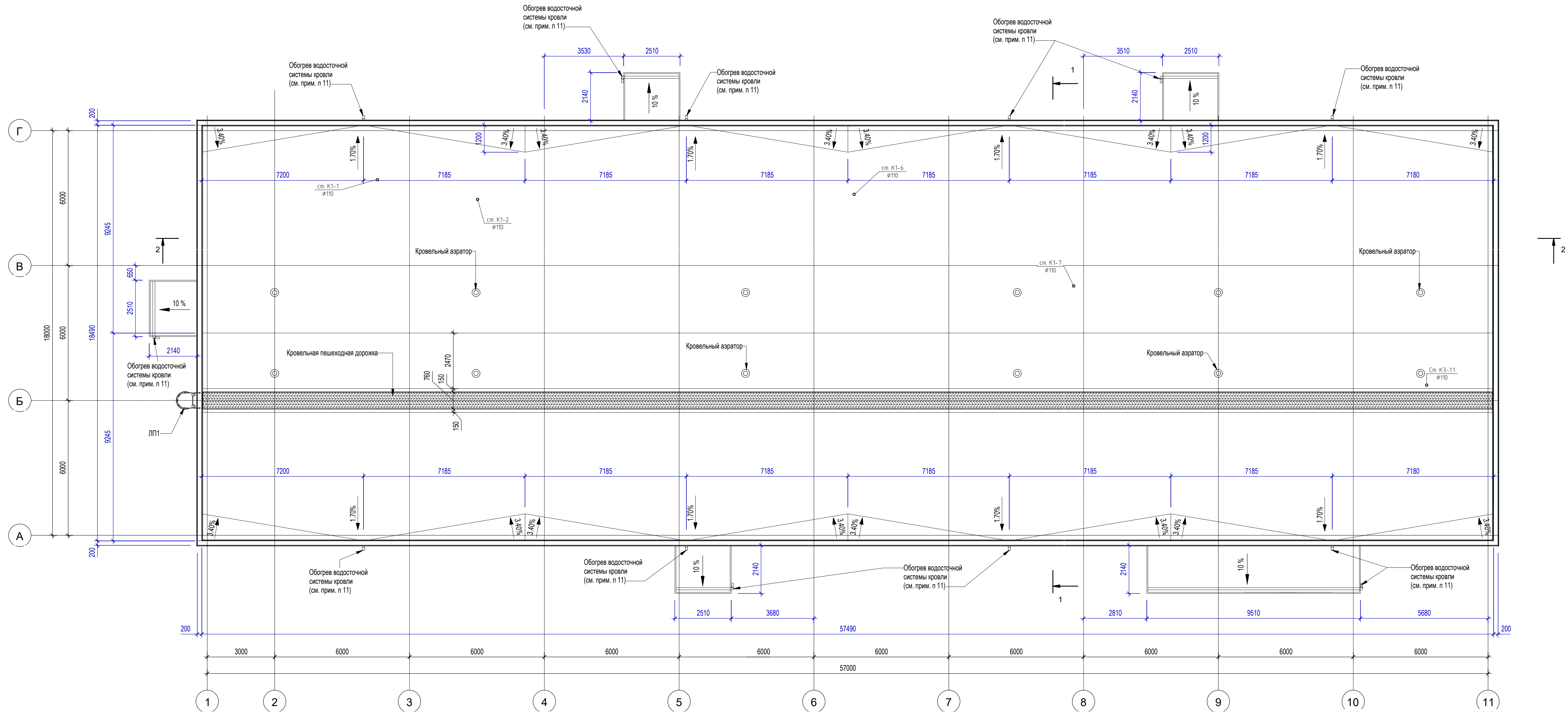
План на отм. 0,000
(1 : 100)



Экспликация помещений на отм. 0,000				Экспликация помещений на отм. 0,000				Экспликация помещений на отм. 0,000			
Номер помеще- ния	Наименование	Площадь, м²	Кат. поме- ще- ния	Номер помеще- ния	Наименование	Площадь, м²	Кат. поме- ще- ния	Номер помеще- ния	Наименование	Площадь, м²	Кат. поме- ще- ния
1	Тамбур	4.33 м²		26	Кладовая медицинских отходов	3.91 м²	В4	52	Кладовая чистой спецодежды	3.54 м²	В4
2	Вестибюль	23.45 м²		27	Кладовая лекарственных форм и медицинского оборудования	5.65 м²	В4	53	Санузел женский	3.97 м²	
3	Помещение охраны	15.18 м²		28	Санузел персонала	2.89 м²		54	Преддушевая женская	8.39 м²	
4	Коридор	37.09 м²		29	Помещение персонала	5.51 м²		55	Душевая женская	26.24 м²	
5	Коридор	20.77 м²		30	Душевая	1.62 м²		56	Преддушевая женская	3.65 м²	
6	Коридор	23.22 м²		31	Гардеробная персонала для г.п.п. 4	6.53 м²		57	Санузел женский	3.90 м²	
7	Тамбур	3.51 м²		33	Душевая	2.60 м²		58	Гардеробная женская спецодежды для г.п.п. 36	41.44 м²	
8	Тамбур	3.92 м²		34	Санузел персонала	3.75 м²		59	Гардеробная мужская домашней и уличной одежды для г.п.п. 2г	23.47 м²	
9	Тамбур	3.95 м²		35	Помещение приема и разбора грязной спецодежды	8.72 м²	В4	60	Кладовая чистой спецодежды	3.88 м²	В4
10	Загрузочная	8.00 м²	В4	36	Помещение стирки и сушки спецодежды	37.23 м²	В3	61	Преддушевая мужская	9.21 м²	
11	Коридор	21.28 м²		37	Кладовая стиральных и моющих средств	5.56 м²	В4	62	Санузел мужской	7.19 м²	
12	Бельевая	3.99 м²	В4	38	Помещение глажки спецодежды	11.87 м²	В4	63	Душевая мужская	12.01 м²	
13	Помещение хранения пищевых отходов и мытья бачков	4.01 м²	Д	39	Помещение для ремонта спецодежды	11.92 м²	В4	64	Гардеробная мужская спецодежды для г.п.п. 2г	28.56 м²	
14	Помещение уборочного инвентаря	4.24 м²	В4	40	Офисное помещение	19.31 м²		65	Гардеробная мужская уличной одежды для г.п.п. 36	22.67 м²	
15	Санузел персонала	2.69 м²		41	Переговорная	18.09 м²		66	Кладовая чистой спецодежды	2.94 м²	В4
16	Гардеробная персонала столовой для г.п.п. 4	6.60 м²		42	Офисное помещение	19.13 м²		67	Санузел мужской	4.01 м²	
17	Душевая	2.25 м²		43	Офисное помещение	18.03 м²		68	Преддушевая мужская	8.39 м²	
18	Кладовая сухих продуктов	12.48 м²	В3	44	ИТП	31.62 м²	Д	69	Душевая мужская	26.20 м²	
19	Помещение холодильных камер	11.63 м²	В4	45	Электрощитовая	7.29 м²	В4	70	Преддушевая мужская	3.68 м²	
20	Доготовочный цех	35.31 м²	В4	46	Венткамера	47.78 м²	Д	71	Санузел мужской	3.87 м²	
21	Моечная столовой и кухонной посуды	12.47 м²	Д	47	Санузел женский	3.38 м²		72	Гардеробная мужская спецодежды для г.п.п. 36	41.44 м²	
22	Гардеробная верхней одежды	2.99 м²		48	Санузел мужской	3.38 м²		73	Тамбур	13.58 м²	
23	Обеденный зал	76.62 м²		49	Помещение уборочного инвентаря	4.03 м²	В4	74	Фармамера	3.69 м²	
24	Вестибюль-ожидальная	9.81 м²		50	Помещение уборочного инвентаря гардеробного блока	4.02 м²	В4	ИТОГО:		984.25 м²	
25	Медицинский кабинет	18.54 м²		51	Гардеробная женская домашней и уличной одежды для г.п.п. 36	26.18 м²					

- УСЛОВНЫЕ ОБОЗНАЧЕНИЯ
- К1 — Трубопровод бытовой канализации
 - К3.1 — Трубопровод системы условно-чистого стока
 - К3 — Трубопровод производственной канализации

061-23-ИОС3.1					
«Комплекс по обработке, утилизации и захоронению твердых коммунальных отходов межмуниципального значения в Магаданской области»					
Изм.	Кол. уч.	Лист	№ док.	Подп.	Дата
Разраб.	Михайлов	08.24			
Проверил	Бабыкин	08.24			
Административно-бытовой корпус					
П					
Лист 1					
4					
Н.контр.	Петракова	08.24			
ГИП	Петракова	08.24			
План на отметке 0.000 с системами К1, К3.1, К3					
Террикон					
Формат А3х4					



						061-22-ИОС3.1		
						"Комплекс по обработке, утилизации и захоронению твердых коммунальных отходов межмуниципального значения в Магаданской области"		
Изм.	Кол.уч.	Лист	№ док.	Подп.	Дата	Административно-бытовой корпус	Стадия	Лист
Разраб.	Михайлов	06.24					п	2
Проверил	Бадюкин	06.24				План кровли с системами К1, К3		
Н. контр.	Петракова	06.24				Террикон		
ГИП	Петракова	06.24						

Позиция	Наименование и техническая характеристика	Тип, марка, обозначение документа, опросного листа	Код оборудования, изделия, материала	Завод-изготовитель	Единица измерения	Количество	Масса единицы, кг	Примечание	
1	2	3	4	5	6	7	8	9	
11	Ревизия ПП Ø110	ГОСТ 32414-2013			шт.	5			
12	Тройник 90° ПП Ø50	ГОСТ 32414-2013			шт.	16			
13	Заглушка ПП Ø50	ГОСТ 32414-2013			шт.	22			
14	Крестовина косая 45° ПП Ø50	ГОСТ 32414-2013			шт.	2			
15	Крестовина косая 45° ПП Ø110	ГОСТ 32414-2013			шт.	2			
16	Отвод 90° ПП Ø110	ГОСТ 32414-2013			шт.	1			
17	Вентиляционный клапан, DN100	HL NECO			шт.	3			
18	Унитаз тарельчатый с косым выпуском с цельноотлитой полочкой	ГОСТ 30493-2017			шт.	6			
	Бачок смывной высокорасполагаемый с верхним пуском				шт.	6			
19	Умывальник керамический прямоугольный II-й величины	ГОСТ 30493-2017			шт.	16			
	Смеситель для умывальника однорукояточный центральный набортный, излив с аэратором (См.-УМОЦБА)	ГОСТ 25809-2019			шт.	16			
	Керамический пьедестал для умывальника	ГОСТ 30493-2017			шт.	16			
	Сифон бутылочный пластмассовый с выпуском	СБУ ГОСТ 23289-2016			шт.	16			
20	Душевой поддон (ПДСм 900)	ГОСТ 23695-2016			шт.	23			
	Смеситель (См-ДшДРНТр)	ГОСТ 25809-2019			шт.	23			
	Сифон для душевого поддона 1 ½”х40, «S» тип с гибкой трубой 40-40/50		A-42589	ORIO	шт.	23			
21	Трап, Ø110 с вертикальным выпуском		HL310N(Pr)		шт.	10			
	Надставной элемент с решеткой и подрамником из чугуна		HL39G		шт.	10			
	Гидроизоляция - фланец с битумным полотном		HL83.H		шт.	10			
22	Трап, Ø50 с вертикальным выпуском		HL310N(Pr)		шт.	4			
	Надставной элемент с решеткой и подрамником из чугуна		HL39G		шт.	4			
	Гидроизоляция - фланец с битумным полотном		HL83.H		шт.	4			
23	Ревизия-прочистка в лючке, d110		HL 98/100		шт.	7			
24	Ревизия-прочистка в лючке, d50		HL 98/50		шт.	1			
25	Хомут сантехнический 4”				шт.	10			
26	Хомут сантехнический 1 1/2”				шт.	12			
			061-23-ИОС3.1.СО						Лист
									2
			Изм.	Кол.	Лист	№	Подп.	Дата	

Инв. № подл.	Подп. и дата	Взам. инв. №

Позиция	Наименование и техническая характеристика	Тип, марка, обозначение документа, опросного листа	Код оборудования, изделия, материала	Завод-изготовитель	Единица измерения	Количество	Масса единицы, кг	Примечание
1	2	3	4	5	6	7	8	9
16	Отвод 30° ПП (под унитаз) Ø110	ГОСТ 32414-2013			шт.	1		
17	Переход ПП Ø100/50	ГОСТ 32414-2013			шт.	1		
18	Унитаз тарельчатый с косым выпуском с цельноотлитой полочкой	ГОСТ 30493-2017			шт.	1		
	Бачок смывной высокорасполагаемый с верхним пуском				шт.	1		
19	Умывальник керамический прямоугольный II-й величины	ГОСТ 30493-2017			шт.	7		
	Смеситель для умывальника однорукояточный центральный набортный, излив с аэратором (См.-УМОЦБА)	ГОСТ 25809-2019			шт.	7		
	Керамический пьедестал для умывальника	ГОСТ 30493-2017			шт.	7		
	Сифон бутылочный пластмассовый с выпуском	СБУ ГОСТ 23289-2016			шт.	7		
20	Душевой поддон (ПДСм 900)	ГОСТ 23695-2016			шт.	3		
	Смеситель (См-МДЦБЩНА)	ГОСТ 25809-2019			шт.	3		
	Сифон для душевого поддона 1 ½"x40, «S» тип с гибкой трубой 40-40/50		A-42589	ORIO	шт.	3		
21	Трап, Ø110 с вертикальным выпуском		HL310N(Pr)		шт.	2		
	Надставной элемент с решеткой и подрамником из чугуна		HL39G		шт.	2		
	Гидроизоляция - фланец с битумным полотном		HL83.H		шт.	2		
22	Сифон прямоточный с разрывом потока струи для поз. 76		RS-41078	ORIO	шт.	2		
23	Хомут сантехнический 4"				шт.	4		
24	Хомут сантехнический 1 1/2"				шт.	8		
Хозяйственно-бытовая канализация К1 (выпуск К1-3 под полом)								
1	Труба НПВХ для наружной канализации SN 8 (с уплотнительным кольцом) 110 x 3,2	ГОСТ 32413-2013		Хемкор	п.м.	47		
2	Труба ПП, d50мм с уплотнительным кольцом	ГОСТ 32414-2013			п.м.	17		
3	Отвод 45° ПП Ø50	ГОСТ 32414-2013			шт.	15		
4	Тройник 45° ПП Ø 110x50	ГОСТ 32414-2013			шт.	4		
5	Отвод 45° НПВХ Ø110	ГОСТ 32413-2013			шт.	21		
6	Тройник 45° НПВХ Ø110	ГОСТ 32413-2013			шт.	7		
7	Тройник 45° ПП Ø50	ГОСТ 32414-2013			шт.	2		
8	Футляр стальной электросварной Ø219x6.0	ГОСТ 10704-91			п.м.	12		
9	Монолитный упор, бетон В15, 0,25 м3 (820-500x600 мм)				шт.	1		
					Изм.	Кол.	Лист	№
					Подп.	Дата	061-23-ИОС3.1.СО	
								Лист
								4

		Позиция	Наименование и техническая характеристика	Тип, марка, обозначение документа, опросного листа	Код оборудования, изделия, материала	Завод-изготовитель	Единица измерения	Количество	Масса единицы, кг	Примечание	
1		2	3	4	5	6	7	8	9		
10		Песчано-гравийная смесь (ПГС)					кг	20			
Хозяйственно-бытовая канализация К1 (выпуск К1-3 над полом)											
1		Труба ПП, d50мм с уплотнительным кольцом	ГОСТ 32414-2013				п.м.	15			
2		Труба ПП, d110мм с уплотнительным кольцом	ГОСТ 32414-2013				п.м.	15			
3		Тройник 90° ПП Ø50	ГОСТ 32414-2013				шт.	3			
4		Заглушка ПП Ø50	ГОСТ 32414-2013				шт.	5			
5		Тройник 45° ПП Ø50	ГОСТ 32414-2013				шт.	4			
6		Отвод 45° ПП Ø50	ГОСТ 32414-2013				шт.	7			
7		Отвод 90° ПП Ø50	ГОСТ 32414-2013				шт.	6			
8		Крестовина прямая 87° ПП Ø110x110x50	ГОСТ 32414-2013				шт.	1			
9		Тройник 45° ПП Ø110	ГОСТ 32414-2013				шт.	4			
10		Отвод 45° ПП Ø110	ГОСТ 32414-2013				шт.	4			
11		Отвод 30° ПП (под унитаз) Ø110	ГОСТ 32414-2013				шт.	4			
12		Переход ПП Ø100/50	ГОСТ 32414-2013				шт.	1			
13		Ревизия ПП Ø110	ГОСТ 32414-2013				шт.	3			
14		Отвод 90° ПП Ø110	ГОСТ 32414-2013				шт.	2			
15		Унитаз тарельчатый с косым выпуском с цельноотлитой полочкой	ГОСТ 30493-2017				шт.	4			
		Бачок смывной высокорасполагаемый с верхним пуском					шт.	4			
16		Умывальник керамический прямоугольный II-й величины	ГОСТ 30493-2017				шт.	9			
		Смеситель для умывальника однорукояточный центральный набортный, излив с аэратором (См.-УМОЦБА)	ГОСТ 25809-2019				шт.	9			
		Керамический пьедестал для умывальника	ГОСТ 30493-2017				шт.	9			
		Сифон бутылочный пластмассовый с выпуском	СБУ ГОСТ 23289-2016				шт.	9			
17		Душевой поддон (ПДСм 900)	ГОСТ 23695-2016				шт.	4			
		Смеситель (См-МДЦБЩНА)	ГОСТ 25809-2019				шт.	4			
		Сифон для душевого поддона 1 ½"х40, «S» тип с гибкой трубой 40-40/50		A-42589	ORIO		шт.	4			
18		Ревизия-прочистка в лючке, d110		HL 98/100			шт.	5			
19		Трап, Ø50 с вертикальным выпуском		HL310N(Pr)			шт.	2			
					061-23-ИОС3.1.СО						Лист
											5

Изм.	Коп.	Лист	№	Подп.	Дата

Инв. № подл.	Подп. и дата	Взам. инв. №

[illegible]

Инв. № подл.	Подп. и дата	Взам. инв. №

[illegible]

Позиция	Наименование и техническая характеристика	Тип, марка, обозначение документа, опросного листа	Код оборудования, изделия, материала	Завод-изготовитель	Единица измерения	Количество	Масса единицы, кг	Примечание											
1	2	3	4	5	6	7	8	9											
Канализация производственная К3 (выпуск К3 ниже 0.000)																			
1	Труба НПВХ для наружной канализации SN 8 (с уплотнительным кольцом) 110 x 3,2	ГОСТ 32413-2013		Хемкор	п.м.	38													
2	Труба ПП, d50мм с уплотнительным кольцом	ГОСТ 32414-2013			п.м.	15													
3	Отвод 45° НПВХ Ø110	ГОСТ 32413-2013			шт.	15													
4	Тройник 45° НПВХ Ø110	ГОСТ 32413-2013			шт.	5													
5	Тройник 45° ПП Ø 110x50	ГОСТ 32414-2013			шт.	2													
6	Отвод 45° ПП Ø50	ГОСТ 32414-2013			шт.	11													
7	Тройник 45° ПП Ø50	ГОСТ 32414-2013			шт.	4													
8	Футляр стальной электросварной Ø219x6.0	ГОСТ 10704-91			п.м.	11													
9	Монолитный упор, бетон В15, 0,25 м3 (820-500x600 мм)				шт.	1													
10	Песчано-гравийная смесь (ПГС)				кг	20													
Канализация производственная К3 (выпуск К3 выше 0.000)																			
1	Труба ПП, d50мм с уплотнительным кольцом	ГОСТ 32414-2013			п.м.	9													
2	Труба ПП, d110мм с уплотнительным кольцом	ГОСТ 32414-2013			п.м.	5													
3	Крестовина косая 45° ПП Ø110x50x50	ГОСТ 32414-2013			шт.	1													
4	Отвод 45° ПП Ø50	ГОСТ 32414-2013			шт.	7													
5	Сифон под моечные ванны (поз. 13-15 согл. 061-23-ТХ)	RS-41098		Orio	шт.	3													
6	Сифон под моечную ванную (поз.14 согл. 061-23-ТХ)	RS-41078		Orio	шт.	1													
7	Отвод 90° ПП Ø50	ГОСТ 32414-2013			шт.	2													
8	Ревизия-прочистка в лючке, d110		HL 98/100		шт.	4													
9	Трап, Ø110 с вертикальным выпуском		HL310N(Pr)		шт.	1													
	Надставной элемент с решеткой и подрамником из чугуна		HL39G		шт.	1													
	Гидроизоляция - фланец с битумным полотном		HL83.H		шт.	1													
10	Тройник 45° ПП Ø50	ГОСТ 32414-2013			шт.	1													
11	Трап, Ø50 с вертикальным выпуском		HL310N(Pr)		шт.	2													
	Надставной элемент с решеткой и подрамником из чугуна		HL39G		шт.	2													
	Гидроизоляция - фланец с битумным полотном		HL83.H		шт.	2													
																061-23-ИОС3.1.СО			Лист
										Изм.	Коп.	Лист	№	Подп.	Дата				8

Инва. № подл.	Подп. и дата	Взам. инв. №

Позиция	Наименование и техническая характеристика	Тип, марка, обозначение документа, опросного листа	Код оборудования, изделия, материала	Завод-изготовитель	Единица измерения	Количество	Масса единицы, кг	Примечание	
1	2	3	4	5	6	7	8	9	
12	Крестовина косая 45° ПП Ø50x50x50	ГОСТ 32414-2013			шт.	2			
13	Сифон для подкл. Посудомоечной машины (поз. 18 согл. 061-23-ТХ)	A-42589		Orio	шт.	1			
14	Заглушка ПП Ø50	ГОСТ 32414-2013			шт.	2			
15	Ревизия ПП Ø110	ГОСТ 32414-2013			шт.	1			
16	Ревизия ПП Ø50	ГОСТ 32414-2013			шт.	1			
17	Вентиляционный клапан, DN50	HL NECO			шт.	1			
18	Умывальник керамический прямоугольный II-й величины	ГОСТ 30493-2017			шт.	3			
	Смеситель для умывальника однорукояточный центральный набоортный, излив с аэратором (См.-УмОЦБА)	ГОСТ 25809-2019			шт.	3			
	Керамический пьедестал для умывальника	ГОСТ 30493-2017			шт.	3			
	Сифон бутылочный пластмассовый с выпуском	СБУ ГОСТ 23289-2016			шт.	3			
19	Душевой поддон (ПДСм 900)	ГОСТ 23695-2016			шт.	1			
	Смеситель (См-МДЦБЩНА)	ГОСТ 25809-2019			шт.	1			
	Сифон для душевого поддона 1 ½"х40, «S» тип с гибкой трубой 40-40/50		A-42589	ORIO	шт.	1			
20	Хомут сантехнический 4"				шт.	2			
21	Хомут сантехнический 1 1/2"				шт.	7			
Прим.: Допускается установка оборудования других заводов изготовителей по выбору заказчика с аналогичными техническими параметрами согласно проекту, имеющих сертификат соответствия Госстандарта России									
				Изм.	Кол.	Лист	№	Подп.	Дата
									Лист
				061-23-ИОС3.1.СО					9